

Prenotazione

Compilare e spedire a: Geco Eventi e Formazione,
Emanuela Ferro, email: formazione@gecoef.it

Nome:
Cognome:
Cod Fiscale:
Luogo e data di nascita:
Ente di appartenenza:

Recapito al quale si desidera essere contattati:

Indirizzo:
Città: CAP:
Provincia:
Telefono fisso e/o mobile:
Email:
Iscrizione all'ordine:
Numero iscrizione:

Richiesta di crediti ECM in qualità di:

- Medico chirurgo, disciplina:
- Farmacista Ospedaliero
- Farmacista Territoriale
- Veterinario
- Odontoiatra

Garanzia di riservatezza - I dati personali che La riguardano vengono elaborati nel rispetto di quanto stabilito dalla Legge 675/96 e succ. modifiche sulla tutela della privacy. Lei potrà in qualsiasi momento comunicarne a GECO EVENTI E FORMAZIONE la modifica o la cancellazione. Qualora lei non desiderasse ricevere comunicazioni, la preghiamo di barrare la casella a lato

Data: _____ Firma: _____

Ingresso gratuito con registrazione obbligatoria

Le richieste di iscrizione verranno accettate in base all'ordine di arrivo, fino a un massimo di 100.

L'assegnazione dei crediti formativi E.C.M. è subordinata alla presenza effettiva del 90% delle ore formative, alla corretta compilazione della modulistica e alla verifica di apprendimento mediante questionario con almeno il 75% delle risposte corrette. L'attestato riportante il numero dei crediti sarà rilasciato solo dopo aver effettuato tali verifiche.

Formazione continua in Medicina E.C.M.

Il Corso è inserito nel Programma Nazionale di Educazione Continua in Medicina del Ministero della Salute n. **ID 5928 - 227428**, accreditato con n° 6 crediti formativi per i profili professionali del **Medico chirurgo** (tutte le discipline previste dal Ministero della Salute), del **Farmacista Ospedaliero e Territoriale, Veterinario e Odontoiatra**.

Segreteria Organizzativa e Provider E.C.M.:

GECO EVENTI E FORMAZIONE

Provider n° 5928.

Sede operativa: Via San Martino, 77 - 56125 Pisa.

Responsabile: Emanuela Ferro

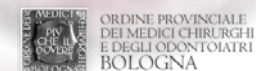
E-mail: formazione@gecoef.it - Tel: 050 2201353

Con il contributo incondizionato di:

Vanda

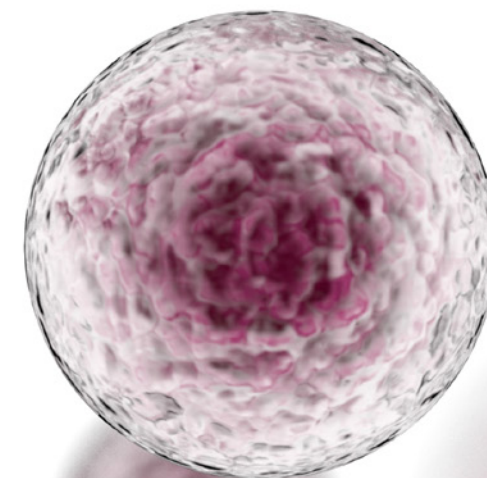


Con il Patrocinio di



Omeopatia, Biologia, Efficacia Clinica

Alle basi della Similitudine



Bologna, 9 Giugno 2018

Savoia Hotel Regency

6 Crediti E.C.M.

Per l'evento sono stati concessi Nr. 6 crediti formativi E.C.M.

Programma

9.15 – 9.30

Registrazione dei partecipanti

9.30 – 9.45

Presentazione e introduzione

Alberto Magnetti

9.45

Biofisica delle potenze - biocampo (forza vitale) della cellula: formazione, conduzione, comunicazione biologica

Giuseppe Fagone, Andrea Signorini

10.15

L'intuizione di Hahnemann: leggi naturali della similitudine, malattie e sensibilità, azioni pure dei farmaci.

Sintomi da farmaci e da malattie naturali, sensibilità e recettori di membrana

Andrea Signorini

11.00

Teoria sulla similitudine:

1. Effetti opposti tra concentrazioni e diluizioni (ormesi)
2. Effetti opposti tra sano e malato (Hahnemann, biologia)
3. Effetti opposti tra prima e dopo (Hahnemann, biologia)
4. Biologia dei recettori: nuove scoperte

Andrea Signorini

11.30

Break

11.45

Azione secondaria (par.65) ed effetto rebound farmacologico.

La similitudine di Hahnemann: azione secondaria terapeutica

Andrea Signorini

12.30

Farmaci omeopatici e bersagli biologici.

Sintomi fisici, mentali e comportamentali

Andrea Signorini

13.00 - 13.30

Discussione

Pranzo

14.30

Lachesis: un caso di collagenopatia con dolori articolari I recettori coinvolti dal veleno di Lachesis muta (sistema vascolare-ematologico e immunitario)

Simonetta Franca Tassoni

15.00

Mercurius: un caso di autismo.

I recettori coinvolti da Hg²⁺ (sistema nervoso, immunitario, cardiovascolare)

Raffaella Pomposelli

15.45

Capsicum: un caso di sensibilità chimica multipla I recettori coinvolti dai componenti del peperoncino (sistema nervoso, digestivo e respiratorio)

Andrea Signorini

16.00

Efficacia clinica e di laboratorio

Un database della ricerca in omeopatia

Francesco Marino

17.15 - 17.35

Discussione

17.35 - 17.45

Questionario E.C.M.

Docenti

Dott. Andrea Signorini (Resp. scientifico dell'evento)

Dott. Giuseppe Fagone

Dott. Alberto Magnetti

Dott. Francesco Marino

Dott.ssa Raffaella Pomposelli

Dott.ssa Simonetta Franca Tassoni

Razionale scientifico

Con il Seminario "Omeopatia, Biologia, Efficacia Clinica

- Alle basi della Similitudine" vogliamo aiutare a fare

chiarezza sui possibili fondamenti biologici sottostanti

l'efficacia dei farmaci simili nella cura delle patologie

croniche. Verranno prese in considerazione le teorie

hahnemanniane originali, quelle dell'ormesi del secolo

scorso e quelle biologiche recentissime che rivalutano la

spiegazione farmacologica di Hahnemann dei paragrafi 28-70

dell'Organon. Inoltre verranno descritte nuove scoperte sulla

funzione organica delle "bioforze di natura elettromagnetica"

prodotte endogenamente (biofotoni), le nuove conoscenze

biofisiche che aiutano a comprendere il deposito di memoria

chimica del composto originale dopo potentizzazione e il

possibile bersaglio cellulare delle alte potenze/diluizioni.

Indirizzo

Savoia Hotel Regency

Via del Pilastro, 2

40127 Bologna BO

Tel. 051 3767777

Provider

GECO EVENTI E FORMAZIONE

Provider n° 5928

Sede operativa: Via San Martino, 77 – 56125 Pisa

Responsabile: Emanuela Ferro

E-mail: formazione@gecoef.it

Telefono: 050 2201353

Con il contributo incondizionato di:

Vanda